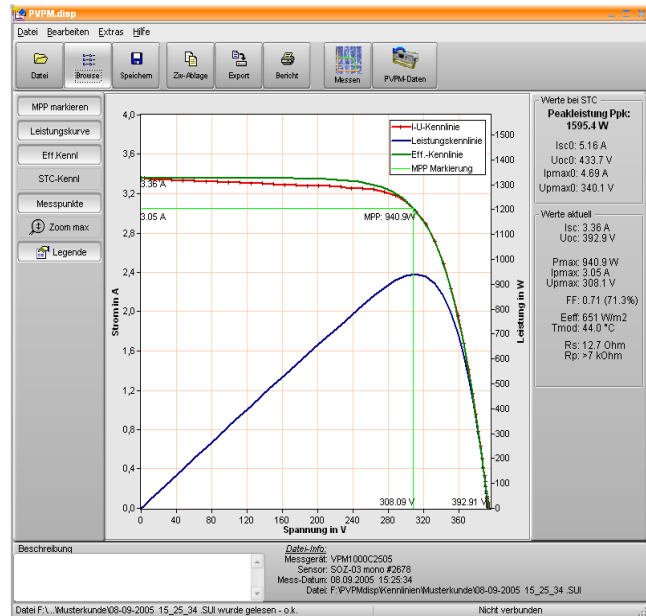


PVPM.disp

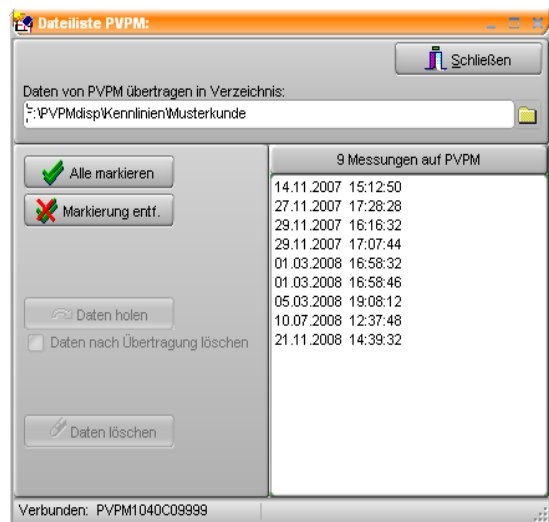
Software unter MS Windows® zur Weiterverarbeitung von Messdaten aus Peakleistungsmessgeräten der Serie PVPM

Die Peakleistungsmessgeräte der Serie PVPM können unabhängig von anderen Geräten eingesetzt werden. Manchmal ist aber sinnvoll, das Gerät von einem externen PC aus zu steuern. Mit der Software PVPM.disp (im Lieferumfang eines PVPM enthalten) ist dies einfach möglich: Das PVPM wird durch ein mitgeliefertes Anschlusskabel mit einer freien seriellen Schnittstelle des PC verbunden und auf dem PVPM wird der Menüpunkt „Transfer“ gewählt. Jetzt kann das Windows-Programm den PVPM steuern und Daten mit ihm austauschen.



Folgende Aktionen sind nun möglich:

- Starten einer Peakleistungs-Messung: die Messdaten werden nach der Messung automatisch auf den PC übertragen und mitsamt der Rechenergebnisse (Peakleistung u.a.) angezeigt.
- Datenverwaltung auf dem PVPM: die auf dem Messgerät automatisch mit Datum und Uhrzeit abgelegten Messdaten können mit dieser Funktion auf den PC übertragen oder vom Messgerät gelöscht werden. Es wird automatisch ein Dateiname bestehend aus Datum/Uhrzeit der Messung erzeugt. So ist eine Zuordnung der Messung leicht möglich.



- Speichern auf Disk / Laden von Disk: die Messdaten (d.h. die Kennlinienmesswerte sowie Temperatur/Strahlung) können in einer Datei auf der Festplatte abgelegt oder von dort wieder geladen werden. Nach dem Laden stehen sofort alle Ergebnisse wieder zur Verfügung.
- Export: die Messdatenreihe kann in verschiedene Dateiformate exportiert werden, um dann z.B. in MS Excel weiterverarbeitet werden zu können
- Die Messergebnisse werden in einem Formular als Liste und als Diagramm auf dem Bildschirm angezeigt. Liste und Diagramm können als Protokoll auf einem Grafik-Drucker ausgegeben werden

- Die Uhrzeit des PC kann mit einem Mausklick auf den PVPM übertragen werden Als Dialogsprache kann im laufenden Programm Deutsch oder Englisch gewählt werden.

Systemvoraussetzungen:

- MS Windows NT, 2000, XP, Vista, 7
- Freie serielle Schnittstelle RS232
- RAM 16MB
- Freier Festplattenspeicher 3MB
- CD-Laufwerk (zur Installation)